

# HITACHI

## Silent-Iconic™

Panel de diseño para cassette de 4 vías

Cooling & Heating



reddot winner 2021  
best of the best





—  
**Un panel de diseño  
 en armonía con el  
 espacio que responde a  
 las necesidades de los  
 diseñadores de interiores**



**Blanco** (P-GP160NAP)



**Negro** (P-GP160KAP)



**reddot winner 2021  
 best of the best**

[Silent-Iconic™] obtiene el galardón Red Dot: Best of the Best por la calidad de su innovador diseño

Acerca del galardón Red Dot Design Award

Para evaluar la diversidad en el campo del diseño de forma profesional, el Red Dot Design Award se divide en las tres disciplinas del Red Dot Award: diseño de producto, Red Dot Award: diseño de marcas y comunicación, y Red Dot Award: concepto de diseño. El Red Dot Award, al que se presentaron más de 18 000 candidatos, es uno de los mayores concursos de diseño a nivel mundial. En 1955 se reunió por primera vez un jurado para evaluar los mejores diseños del momento. En la década de 1990, el CEO de Red Dot, el Profesor Dr. Peter Zec, creó el nombre y la marca del galardón. Desde entonces, la codiciada distinción «Red Dot» se ha convertido en el prestigioso sello internacional sinónimo de calidad de diseño sobresaliente. Los galardonados se exhiben en anuarios, museos y en exposiciones online. Si deseas más información, visita [www.red-dot.de](http://www.red-dot.de).



**Galardonado con el iF  
 Design Award 2020**  
 (Disciplina: producto)

Acerca del galardón iF Design Award

Desde hace más de 67 años, el iF Design Award se ha consolidado como uno de los galardones de diseño internacional más prestigiosos, y el logotipo iF es ampliamente reconocido como un símbolo de excelencia en el diseño. Los premios se dividen en siete categorías: producto, envases y embalajes, comunicación, diseño de servicios, arquitectura, arquitectura de interior y proyectos profesionales.



**Good Design Award  
 2020**  
 (Categoría: equipos e instalaciones  
 para uso profesional)

Acerca del galardón The Good Design Award

El Good Design Award es un movimiento que aspira a enriquecer nuestras vidas y nuestra sociedad a través del diseño. Desde su fundación en 1957, se le identifica con la «Marca G», el símbolo del premio.

## Una nueva selección de equipos de climatización

El Silent-Iconic™ aporta una nueva opción en el ámbito de los equipos de climatización. Busca un diseño que se integre fácilmente en el interior. La salida de aire de 4 vías de color negro transmite sencillez. Además, la entrada de aire central presenta una forma apersianada que combina perfectamente con el espacio circundante. Ofrece el mismo alto rendimiento que las unidades de techo tradicionales de 4 vías, pero con una instalación mucho más sencilla y menos costosa.

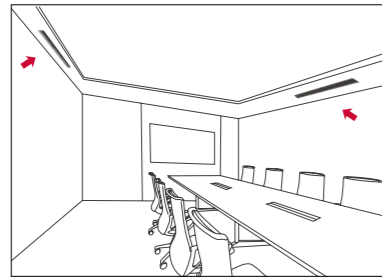
### Vídeo sobre el concepto



### La selección tradicional

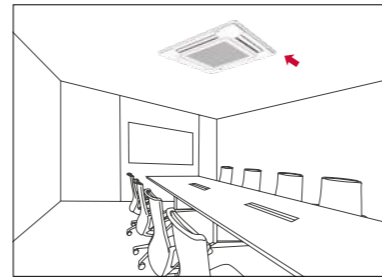
#### Unidad de conductos en el falso techo

Con este tipo se puede crear una sensación de lujo sin que resulte llamativo, pero los costes de instalación son relativamente elevados.



#### Cassette de 4 vías

A pesar de que se puede reducir el coste de la instalación, puede resultar difícil de combinar con el espacio circundante debido a la gran presencia de la unidad interior.



### Una nueva opción

#### El panel «Silent-Iconic™»

Diseñado para lograr una combinación perfecta con el interior, en armonía con el espacio.

El coste de la instalación puede ser menor en comparación con una unidad de conductos instalada en el falso techo.

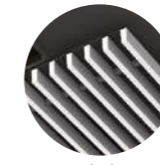


### Características

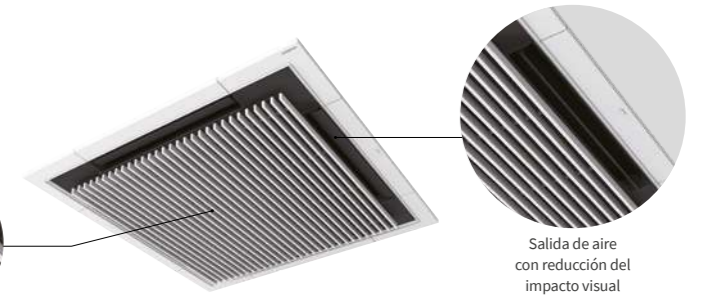


#### El diseño se adapta al espacio

Su diseño se integra armoniosamente con el espacio gracias a la parte central de entrada de aire apersianada y a la reducción del impacto visual de su presencia mediante el oscurecimiento de la salida de aire.



Entrada de aire apersianada



Salida de aire con reducción del impacto visual



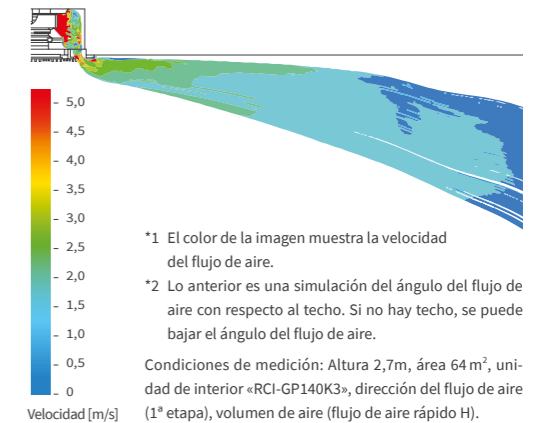
#### Limpieza del filtro aún más sencilla

Gracias al «panel Silent-Iconic™ con rejilla de elevación» resulta muy sencillo limpiar el filtro. La distancia de elevación alcanza hasta los 4 metros y se puede instalar en techos altos.



#### Máximo confort ya que el flujo de aire no alcanza a las personas directamente

El panel Silent-Iconic™ también presenta la función Hitachi «cassette de 4 vías» que impide que el flujo de aire alcance directamente a las personas.



#### Instalación de paneles sencilla

Sus esquinas deslizantes facilitan la sujeción del panel con tornillos.



#### Diseñado para integrarse de forma armoniosa con la superficie del techo

Al crear un pequeño espacio entre los paneles y el techo, puedes precibir un efecto visual «más ligero» y disfrutar de una mayor armonía con la superficie del techo.



**MORE DETAIL!** Discurso del diseñador

**Tomohiko Sato**  
Hitachi, Ltd. Departamento de diseño de producto, Diseñador Senior

Cursó sus estudios de Diseño en Reino Unido. Poco tiempo después, se incorporó a un estudio de diseño en Londres, donde trabajó en una amplia variedad de disciplinas, incluyendo mobiliario, interiores y espacios públicos. Actualmente se dedica al diseño de equipos de aire acondicionado, trabajando como Diseñador Senior en el departamento de diseño de producto en Hitachi, Ltd.

# Silent-Iconic™

Panel de diseño para cassette de 4 vías

## Panel Silent-Iconic™

### Blanco natural

Silent-Iconic™ estándar

P-GP160NAP



Silent-Iconic™ con rejilla de elevación

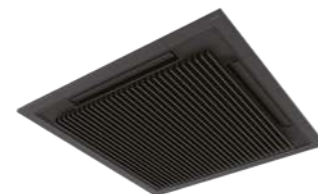
P-GP160NAPU



### Negro

Silent-Iconic™ estándar

P-GP160KAP



## Unidad interior aplicable

### Cassette de 4 vías

		RCI-1.0FSR	RCI-1.5FSR	RCI-2.0FSR	RCI-2.5FSR	RCI-3.0FSR	RCI-4.0FSR	RCI-5.0FSR	RCI-6.0FSR	
Alimentación eléctrica de la unidad interior		1~ 230V 50Hz								
Capacidad nominal	Refrigeración kW	2,8	4,0	5,6	7,1	8,0	11,2	14,0	16,0	
	Calefacción kW	3,2	4,8	6,3	8,5	9,0	12,5	16,0	18,0	
Nivel de presión sonora	(Alta H / Alta / Media / Baja) dB(A)	33/30/28/27	35/31/30/27	37/32/30/28	43/37/33/29	41/36/32/30	49/44/39/33	49/46/41/35	49/47/43/37	
Dimensiones exteriores	(Al x An x F) mm	248x840x840	248x840x840	248x840x840	248x840x840	298x840x840	298x840x840	298x840x840	298x840x840	
Peso neto	kg	20	21	21	22	26	26	26	26	
Refrigerante		R32 / R410a	R32 / R410a	R32 / R410a	R32 / R410a	R32 / R410a	R32 / R410a	R32 / R410a	R32 / R410a	
Caudal de aire de ventilador interior	(Alta H / Alta / Media / Baja) m³/min	15/13/11/9	20/16/14/11	22/17/14/12	27/21/18/14	27/23/18/15	36/31/24/20	37/33/25/21	37/35/28/22	
Conexiones		Conexión aborcardada Flare (con tuercas Flare)								
Diámetro de las tuberías de refrigerante	Tubería de líquido pulgadas	1/4"	1/4"	1/4"	3/8"	3/8"	3/8"	3/8"	3/8"	
	Tubería de gas pulgadas	1/2"	1/2"	1/2"	5/8"	5/8"	5/8"	5/8"	5/8"	
Drenaje de condensados		VP25	VP25	VP25	VP25	VP25	VP25	VP25	VP25	

#### NOTAS:

1. Las capacidades de refrigeración y calefacción anteriores indican la capacidad máxima teniendo en cuenta las siguientes condiciones de temperatura exterior e interior.

Condiciones de funcionamiento de refrigeración:

Temperatura interior: 27,0°C BS

Temperatura exterior: 19,0°C BH

Temperatura exterior: 35,0°C BS

Longitud de las tuberías: 7,5 metros

Altura de las tuberías: 0 metros

Condiciones de funcionamiento de calefacción:

Temperatura interior: 20,0°C BS

Temperatura exterior: 7,0°C BS

Temperatura exterior: 6,0°C BH

Longitud de las tuberías: 7,5 metros

Altura de las tuberías: 0 metros

2. El nivel de presión acústica se basa en las siguientes condiciones:

1,5 metros por debajo de la unidad.

Los datos anteriores se han medido en una cámara anecoica, por lo que se debe tener en cuenta el sonido reflejado del lugar específico.

3. Tanto el [nivel de presión acústica] como el [caudal de aire ventilador interior] indicados en la tabla, se han medido con el panel decorativo estándar (P-AP160NA3), no con el panel de diseño Silent-Iconic™. Si desea más información, ponte en contacto con el especialista de Hitachi Cooling & Heating más cercano.



## Vídeo sobre la instalación



## Cómo utilizar la Web RA

En la realidad aumentada (RA) se puede ver la imagen de la «Unidad de cassette de 4 vías» y del panel «Silent-Iconic™».



Unidad de cassette de 4 vías



Silent-Iconic™ blanco



Silent-Iconic™ Negro



### Entorno operativo

#### [Dispositivo]

iPhone<sup>1</sup> iPhone 11 Pro / iPhone 11 Pro Max / iPhone 11 / iPhone XS / iPhone XS Max / iPhone XR / iPhone X / iPhone 8 Plus / iPhone 8 / iPhone 7 Plus / iPhone 7 / iPhone 6s Plus / iPhone 6s / iPhone SE  
iPad<sup>2</sup> iPad Pro (todos los modelos) / iPad (6ª generación) / iPad (5ª generación)

[OS] iOS<sup>3</sup> 12.1 o posterior

[Navegador] Safari<sup>4</sup> / Google Chrome<sup>5</sup> / Firefox<sup>6</sup>

### Instrucciones de uso



#### 1. Escanea el código QR<sup>7</sup> y abre la página web

Visualiza la página web con un código QR, URL, etc.



#### 2. Toca el icono

Toca el icono que aparece en la parte inferior derecha del 3D Viewer. Si no aparece el icono, hazlo visible en Safari o comprueba la versión del sistema operativo.



#### 3. El modo RA está activado

Apunta la cámara hacia el techo y haz que detecte el entorno moviéndola en círculos. Si no puede escanear un techo de un solo color, escanea un lugar en el que haya instalados objetos como focos o ventiladores de techo.



#### 4. Ajuste de la ubicación

Puedes desplazar la cámara y moverla con un solo dedo, y girarla o alejarla/ampliar la imagen con dos dedos para ajustar el tamaño al espacio. También hay un botón de captura, para que puedas tomar y compartir las fotos que hayas realizado.

### Prueba nuestro espacio de instalación virtual (RA)



1 iPhone es una marca de Apple Inc. registrada en EE. UU. y otros países.

2 iPad es una marca de Apple Inc. registrada en EE. UU. y otros países.

3 iOS es el nombre del sistema operativo de Apple Inc. iOS es una marca registrada o una marca comercial de Cisco Systems, Inc. o de sus filiales en EE. UU. y otros países y se utiliza bajo licencia.

4 Safari es una marca de Apple Inc. registrada en EE. UU. y otros países.

5 Google Chrome es una marca registrada o una marca comercial de Google Inc.

6 Firefox es una marca registrada o una marca comercial de la Fundación Mozilla de Estados Unidos utilizada en EE. UU. y otros países.

7 Código QR es una marca comercial registrada de Denso Wave Incorporated.

## Johnson Controls - Hitachi Air Conditioning Europe SAS (Spain Branch)

DEPARTAMENTO DE PRESCRIPCIÓN Y PROPIEDADES  
prescripcion.spain@jci-hitachi.com

DEPARTAMENTO DE MARKETING  
marketing.spain@jci-hitachi.com

TELÉFONO GRATUITO DE ASISTENCIA TÉCNICA Y COMERCIAL  
900 844 480

· SAT: asistencia.tecnica@jci-hitachi.com  
· Recambios: recambios@jci-hitachi.com  
· Administración: administracion.spain@jci-hitachi.com

[www.hitachiaircon.es](http://www.hitachiaircon.es)

in f @ t v